

Plan de préparation de soins ou plan de travail administratif

- Élément indispensable pour l'agencement d'une salle de soins
- Excellente résistante aux taches : liquides, fluides et produits chimiques
- Cuve en résine thermoformée : entretien facile
- Egouttoir usiné dans la masse
- Dossieret à congé arrondi pour faciliter le nettoyage
- Chant labo pour retenir l'eau



Robuste



Hygiénique



Ergonomique

- Paillasse sèche ou humide
- Cuve à droite ou à gauche
- Version fixe ou mobile à roulette
- Plateau en résine ou en stratifié compact
- Version avec ou sans dossieret
- Suspension de 2 ou 3 caissons Neop, hauteur 60 ou 80 de profondeur 400 (voir la fiche dédiée)



Configurations types - PREMIUM

Plan de travail tubulaire Premium

- Plan de travail en résine avec dossier + cuve à droite
- Robinetterie
- Piètement avec vérins

L. 1630 x P. 616 x H. 990-1060 mm

Référence
8YPTR2MCD_V

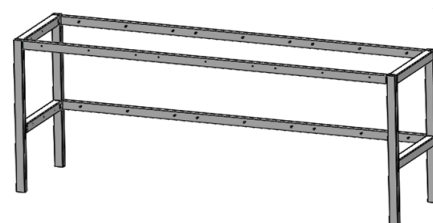
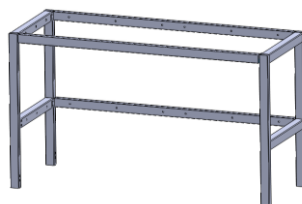


Composition sur mesure

Sélectionnez le piètement, le plan de travail et le kit roues pour une version mobile ou le kit vérin pour une version fixe (1 module = 1 caisson = 1 cuve)

Piètement

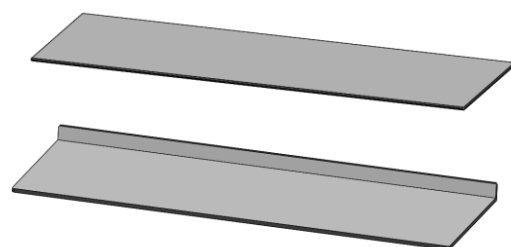
Piètement pour 2 modules	Piètement pour 3 modules
8Y406	8Y407



Plan de travail

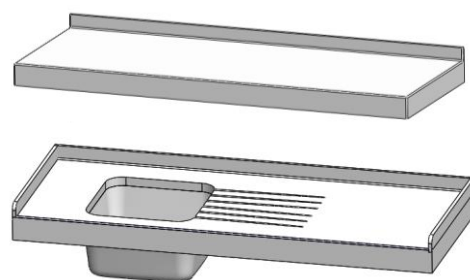
> En stratifié compact

	Plan de travail pour 2 modules	Plan de travail pour 3 modules
Avec dossier	8Y403	8Y405
Sans dossier	8Y402	8Y404



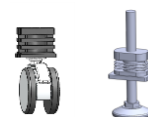
> En résine

	Plan de travail pour 2 modules	Plan de travail pour 3 modules
	Capacité 2 caissons	Capacité 3 caissons
Avec dossier	8Y400	8Y401
	Capacité 1 caisson + 1 cuve	Capacité 2 caissons + 1 cuve
Avec dossier + cuve à droite	8Y400CD	8Y401CD
Avec dossier + cuve à gauche	8Y400CG	8Y401CG



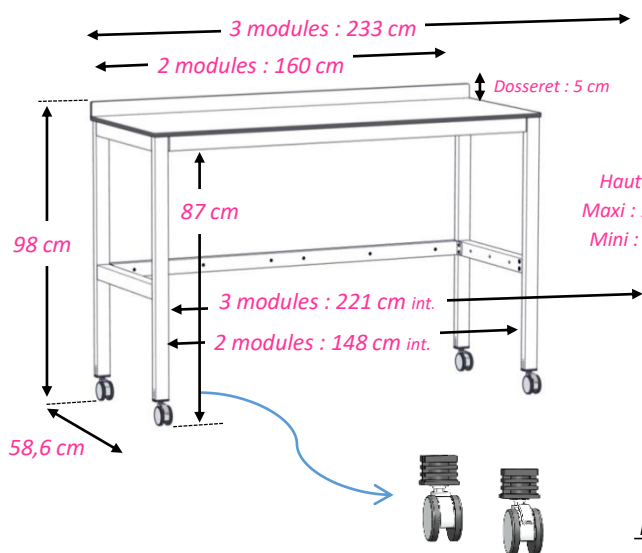
Kit roues ou vérins

	Plan de travail pour 2 modules	Plan de travail pour 3 modules
Kit roues compatible avec les plans de travail en stratifié	8Y400_R	8Y400_R
Kit vérin compatible avec les plans de travail en résine et stratifié	8Y400_V	8Y400_V



Données techniques Paillasse sèche

Plan de travail 2 modules F600
avec dossier et roulettes
en stratifié compact

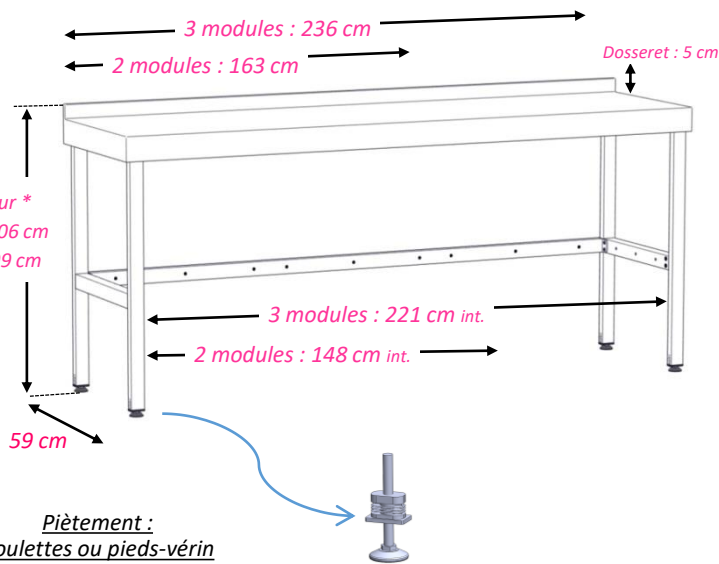


Avec un (des) caisson(s) suspendu(s),
le déplacement du plan de travail mobile doit être limité.

Les caissons ne sont pas inclus :

Voir la fiche technique "Caissons suspendus Neop Ht 60 et Ht 80" et son "kit d'accrochage ref. 8Y546"
et/ou Voir la fiche technique "Caissons mobiles Neop"

Plan de travail 3 modules F600
avec dossier et pieds-vérin
en résine acrylique



Piètement :
roulettes ou pieds-vérin

* Hauteur utile sur plan de travail

Matières

Structure	Structure en tube rectangulaire 50*30 mm en acier traité anticorrosion à l'EPOXY
Plan de travail	Stratifié compact ép. 10 mm ou résine acrylique ép. 13 mm, avec ou sans dossier
Roues	Double bandage en PolyAmide (PA) - Bande souple en PolyURéthane (PUR) Roulement à bille en acier
Pieds-vérin	PolyPropylène (PP) + acier zingué

Informations diverses

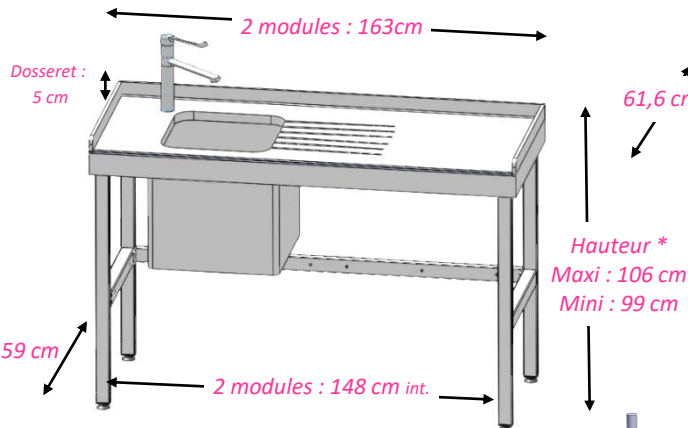
Roues et pieds	Roues : diamètre 65 mm - double galets – 4 pivotantes dont 2 à frein Pied-vérin : M10x120 mm, réglage possible 7 cm maxi
Poids nu	Avec plan en stratifié compact : 43 kg (2 modules) et 51 kg (3 modules) Avec plan en résine acrylique : 65 kg (2 modules) et 85 kg (3 modules)
Charge admissible	300 kg au total, pour tous modèles

Emballage

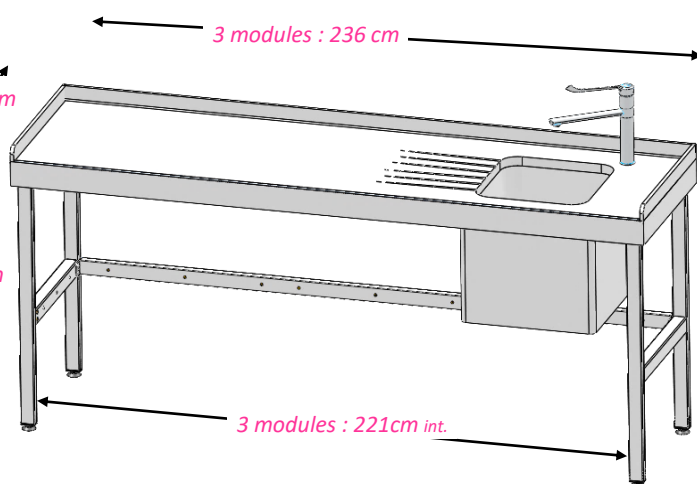
Conditionnement	A l'unité sur palette, cerclée et filmée ou sur roues, avec un emballage de protection	Dimensions	2 modules : L. 2,20 x P. 0,9 x H. 1,10 m 3 modules : L. 2,50 x P. 0,9 x H. 1,10 m
Poids (plan de travail + emballage)	<u>Plan en stratifié compact:</u> 2 modules : 53 kg 3 modules : 61 kg <u>Plan en résine acrylique :</u> 2 modules : 75 kg 3 modules : 95 kg	Volume	2 modules : 2,2 m ³ 3 modules : 2,4 m ³

Données techniques Paillasses humides

*Plan de travail en résine acrylique
1 module, cuve à gauche*



*Plan de travail en résine acrylique
2 modules, cuve à droite*



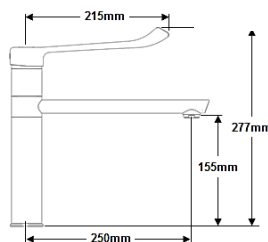
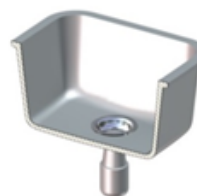
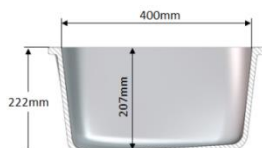
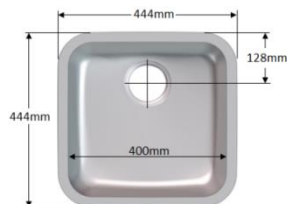
Piètement : pieds-vérin



* Hauteur utile sur plan de travail

Au choix : cuve à droite ou à gauche

Les caissons ne sont pas inclus : voir la fiche technique "Caissons suspendus Neop" et "Caissons mobiles Neop"



Matières

Structure	Structure en tube rectangulaire 50*30 mm en acier traité anticorrosion à l'EPOXY
Plan de travail et cuve	Résine acrylique ép. 13 mm, doublé d'un panneau d'aggloméré ép. 19 mm
Pieds-vérin	Polypropylène (PP) + acier zingué

Informations diverses

Plan de travail	Dossieret 3 cotés, égouttoir. Chant labo, sur l'avant pour la retenue d'eau Ht 8 mm Ht totale : 32 mm - Cache-cuve, bonde et siphon réglable inclus
Pieds	Pied-vérin : M10x120 mm, réglage possible 7 cm maxi
Poids nu	Avec plan en résine acrylique : 68 kg (2 modules) et 87 kg (3 modules)
Mitigeur	Type hospitalier bec orientable - Lg : 250 mm
Charge admissible	300 kg au total, pour tous modèles

Emballage : voir idem fiche paillasse sèche

Poids	2 modules : 73 kg 3 modules : 92 kg
--------------	--