

► C2S PRO

Protocoles d'utilisation et de nettoyage



PRATICIMA
healthcare solutions

► Protocoles de nettoyage

Retirer la colle de la prothèse dentaire avant chaque nettoyage.



PROTOCOLE QUOTIDIEN

Usage : nettoyage de prothèses sales

Utilisation : quotidienne

Durée de nettoyage : 2 minutes

Produit à utiliser : un comprimé de bicarbonate C2S TAB avec de l'eau



PROTOCOLE MÉDICALISÉ

(sur avis du médecin coordonnateur)

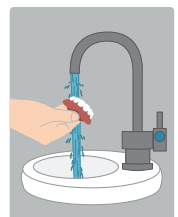
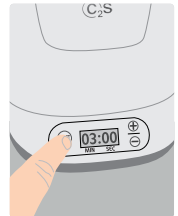
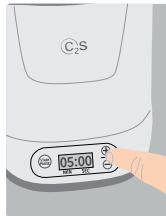
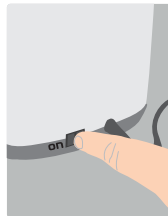
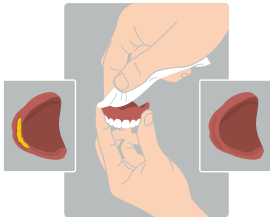
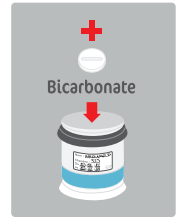
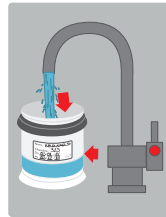
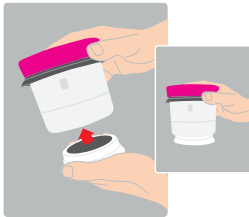
Usage : nettoyage de prothèses présentant des mycoses

Utilisation : ponctuelle

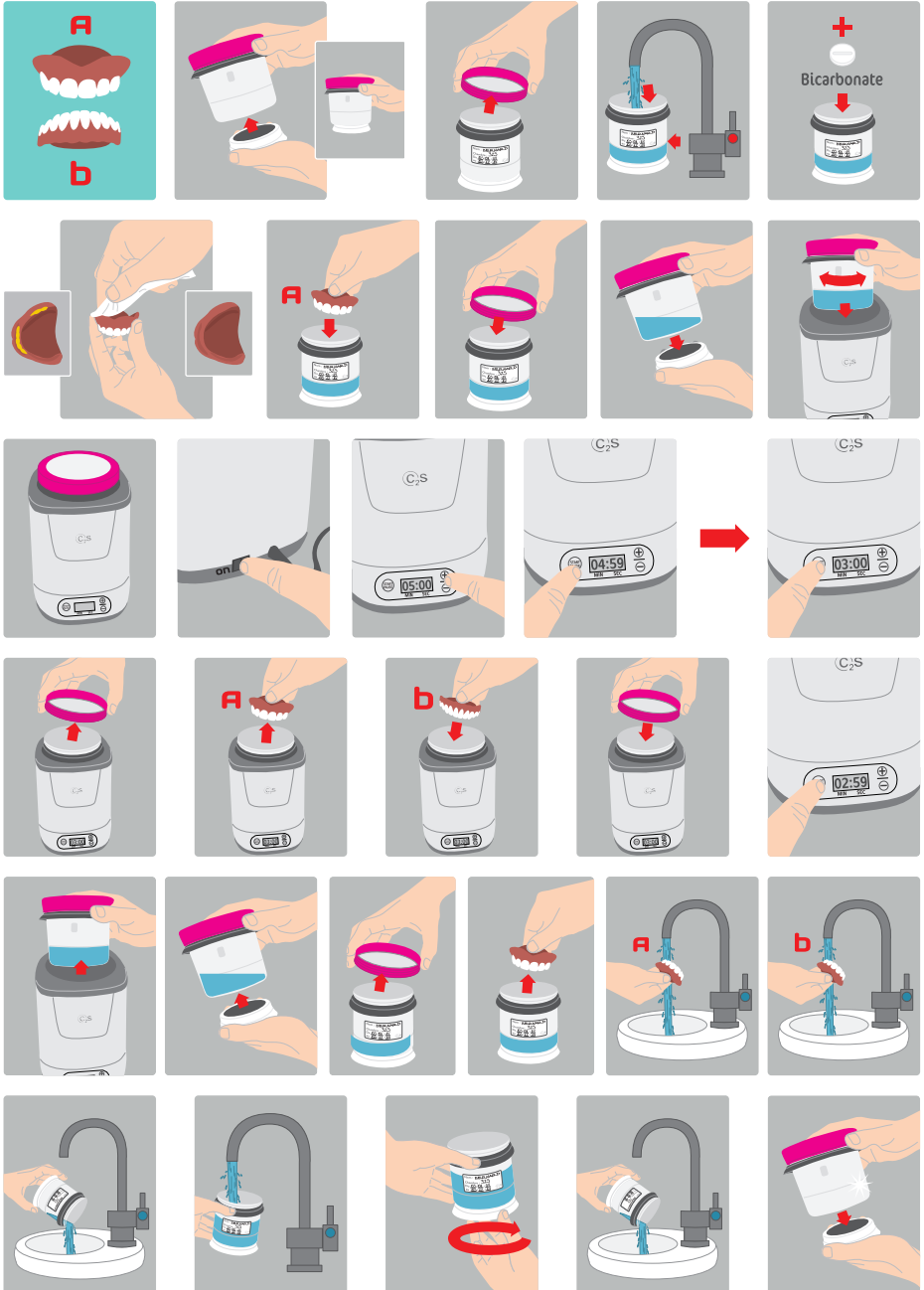
Durée de nettoyage : 10 minutes

Produit à utiliser : bain de bouche à base de Chlorhexidine

► Protocole quotidien pour une seule prothèse



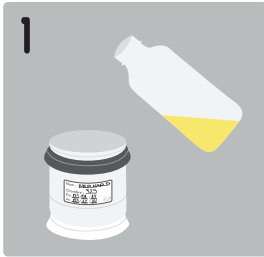
► Protocole quotidien pour deux prothèses



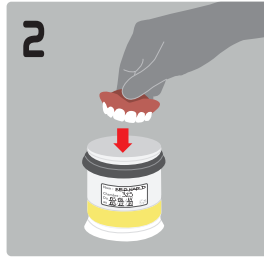
► Protocole médicalisé en cas de mycoses



Il est nécessaire de demander l'avis du médecin coordonnateur pour ce protocole.



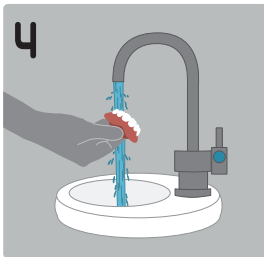
1 Verser du bain de bouche à base de Chlorhexidine dans le bol.



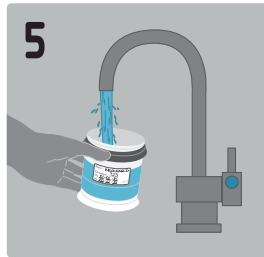
2 Déposer la prothèse dans le bol.



3 Lancer le nettoyage pendant 10 min.



4 Rincer abondamment la prothèse à l'eau.

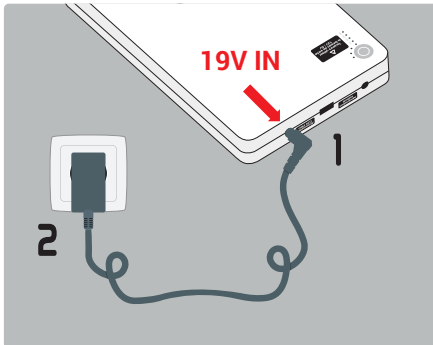


5 Rincer abondamment le bol à l'eau.

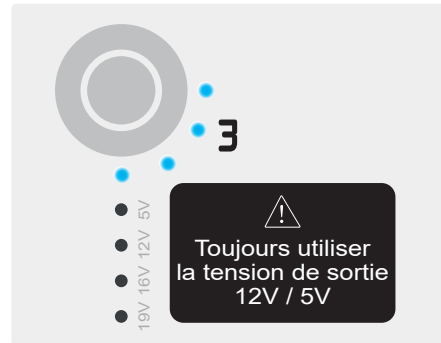
► Protocole d'utilisation de la batterie C2S Bat



Il est nécessaire de charger votre batterie avant la première utilisation.



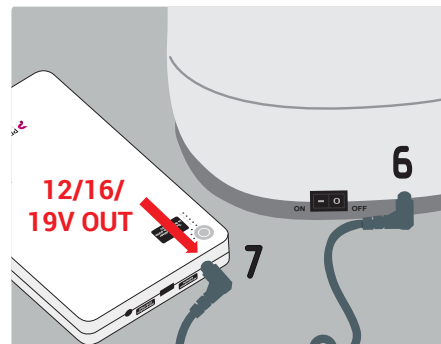
Brancher l'adaptateur standard fourni dans le port « 19V IN » de l'alimentation de la batterie. Brancher la fiche de charge à votre installation électrique.



Lors du chargement de la batterie, les LED bleues clignotent. La batterie est complètement chargée lorsque toutes les LED sont fixes et allumées.



Allumer la batterie par un appui long sur le bouton ON/OFF puis vérifier que la batterie est bien sur la position 12V / 5V. Si ce n'est pas le cas, effectuer 2 appuis brefs sur le bouton afin de changer la tension de sortie. Répéter l'opération jusqu'à atteindre la position 12V / 5V.



Connecter le système C2S Pro à la batterie avec le câble fourni. Brancher ensuite le câble à la batterie sur la sortie « 12/16/19V OUT ». **Le système C2S Pro est désormais autonome.**



PRATICIMA

healthcare solutions

Rue du Pou du Ciel
ZI de Reyrieux – CS20129 Reyrieux
01600 TRÉVOUX – FRANCE
Tél : 04 74 00 98 11 – Fax : 04 74 00 98 36
E-mail : praticima@praticima.fr
www.praticima.fr