

Neop | Armoires mobiles de stockage 600 x 400 double colonne

Stockage des médicaments et des DM

- Robuste : excellente résistance, caisson monobloc en acier
- Hygiène 100 % : nombre d'interstices minimums et matériaux résistants aux produits de désinfection des milieux hospitaliers
- Modulable : large gamme de tiroirs et accessoires
- Ergonomique et maniable : conçu pour le confort du personnel soignant
- Personnalisable : identification des services sur demande



Robuste



Hygiénique



Ergonomique



Personnalisable

- Armoire double colonne
- 2 hauteurs* : 160 ou 180
- Fermeture à rideau ou sans fermeture
- Verrouillage par serrure à code ou sans verrouillage
- 2 choix d'intercalaires (glissières) en fonction des aménagements intérieurs souhaités
- Glissières horizontales ou inclinées, en partie haute pour armoire H. 180

Caisson personnalisable 3 coloris au choix

Rose magenta

Vert pomme

Bleu céleste



*Pour la hauteur précise de l'armoire, voir la partie «Données techniques»

Configurations types - PREMIUM

Structure AVEC aménagements intérieurs.

Pensez à ajouter la référence couleur de l'armoire.

MÉDICAMENTS – BACS TIROIRS

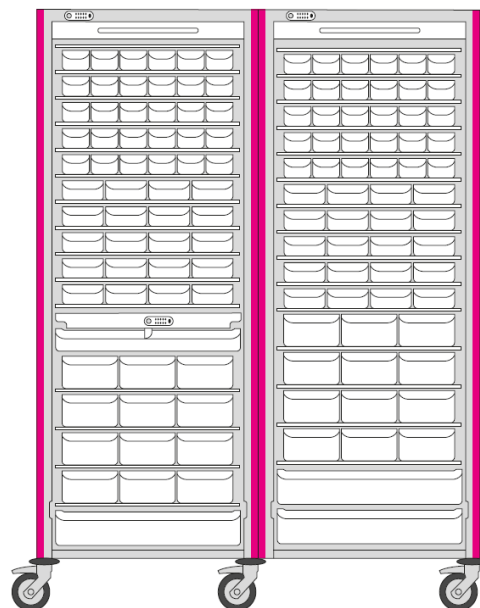
Armoire double colonne 600 x 400 H180 équipée de :

- Intercalaires standards horizontaux sur toute la hauteur
- Fermeture rideau
- Serrure à code
- 60 bacs tiroirs H70 L.1/6 coloris blanc
- 40 bacs tiroirs H70 L.1/4 coloris blanc
- 24 bacs tiroirs H110 L.1/3 coloris blanc
- 30 tablettes 600 x 400 pour bacs tiroirs
- 1 tiroir 600 x 400 hauteur 75 mm sécurisé par digicode
- 3 tiroirs 600 x 400 hauteur 115 mm

Référence

8YA264H180MEBT2

Curseurs, kits de compartimentage, porte-étiquettes et étiquettes à commander si nécessaire



MÉDICAMENTS – BACS TIROIRS

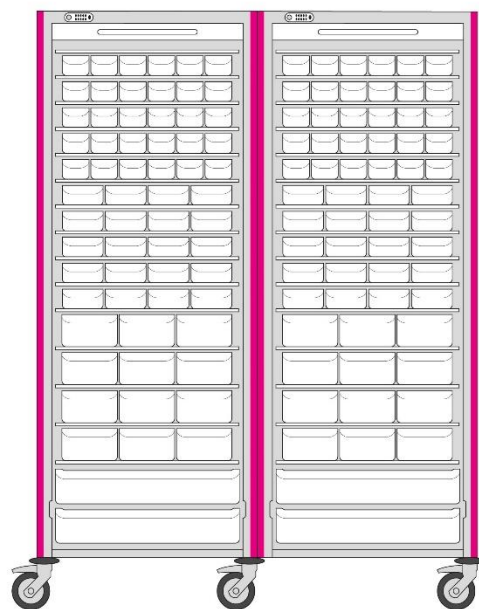
Armoire double colonne 600 x 400 H180 équipée de :

- Intercalaires standards horizontaux sur toute la hauteur
- Fermeture rideau
- Serrure à code
- 60 bacs tiroirs H70 L.1/6 coloris blanc
- 40 bacs tiroirs H70 L.1/4 coloris blanc
- 24 bacs tiroirs H110 L.1/3 coloris blanc
- 30 tablettes 600 x 400 pour bacs tiroirs
- 4 tiroirs 600 x 400 hauteur 115 mm

Référence

8YA264H180MEBT

Curseurs, kits de compartimentage, porte-étiquettes et étiquettes à commander si nécessaire



MÉDICAMENTS – BACS À LÈVRES

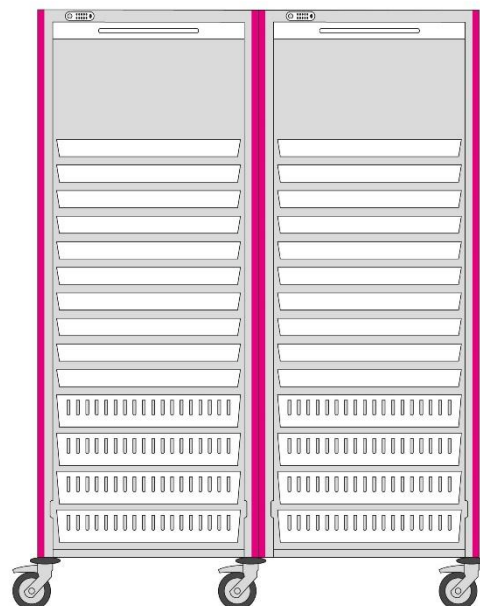
Armoire double colonne 600 x 400 H180 équipée de :

- Intercalaires standards horizontaux sur toute la hauteur
- Fermeture rideau
- Serrure à code
- 20 bacs à lèvres pleins gris H50
- 8 bacs à lèvres ajourés gris H100
- 28 paires de butées anti-chute pour bacs à lèvres

Référence

8YA264H180MEBL

Peignes, porte-étiquettes et étiquettes à commander si nécessaire



DM – BACS À LÈVRES

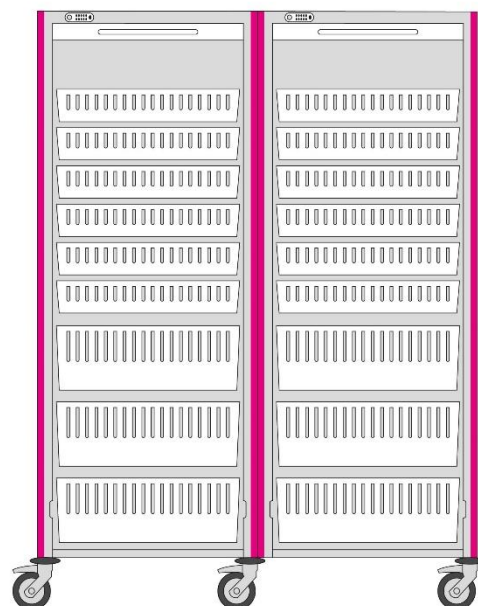
Armoire double colonne 600 x 400 H180 équipée de :

- Intercalaires standards horizontaux sur toute la hauteur
- Fermeture rideau
- Serrure à code
- 12 bacs à lèvres ajourés gris H100
- 6 bacs à lèvres ajourés gris H200
- 18 paires de butées anti-chute pour bacs à lèvres

Référence

8YA264H180DMBL

Peignes, porte-étiquettes et étiquettes à commander si nécessaire



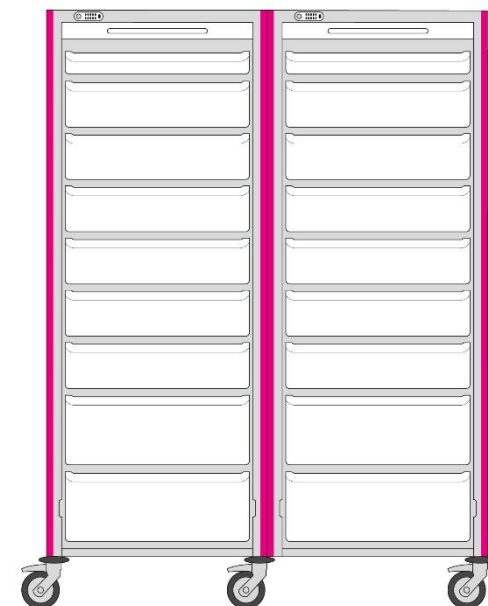
DM – TIROIRS JOINTIFS

Armoire double colonne 600 x 400 H180 équipée de :

- Intercalaires standards horizontaux sur toute la hauteur
- Fermeture rideau
- Serrure à code
- 2 tiroirs 600 x 400 hauteur 75 mm
- 12 tiroirs 600 x 400 hauteur 155 mm
- 4 tiroirs 600 x 400 hauteur 235 mm

Référence

8YA264H180DMTJ



Kits de compartimentage, porte-étiquettes et étiquettes à commander si nécessaire

Configurations types – BASIC

Structure SANS aménagement intérieur.

Pensez à ajouter la référence couleur de l'armoire.

ARMOIRES HAUTEUR 160 CM

Référence	Désignation
8YAH264H160FRC	Armoire mobile NEOP "Basic" 2 col. 600x400 H160 P40 + rideau + code + intercalaires horizontaux sur toute la hauteur

ARMOIRES HAUTEUR 180 CM

Référence	Désignation
8YAH264H180	Armoire mobile NEOP "Basic" 2 col. 600x400 H180 P40 sans fermeture + intercalaires horizontaux sur toute la hauteur
8YAH264H180FR	Armoire mobile NEOP "Basic" 2 col. 600x400 H180 P40 + rideau + intercalaires horizontaux sur toute la hauteur
8YAH264H180FRC	Armoire mobile NEOP "Basic" 2 col. 600x400 H180 P40 + rideau + serrure code + intercalaires horizontaux sur toute la hauteur
8YAH264XH180FR	Armoire mobile NEOP "Basic" 2 col. 600x400 H180 P40 + rideau + intercalaires inclinés en partie haute
8YAH264XH180FRC	Armoire mobile NEOP "Basic" 2 col. 600x400 H180 P50 + rideau + serrure code + intercalaires inclinés en partie haute

Composition sur mesure

ÉTAPE 1 - Structure de l'armoire

Choix de la structure de l'armoire en fonction du type d'intercalaires

	Armoire hauteur 160 cm* avec pare-chocs	Armoire hauteur 180 cm* avec pare-chocs	Armoire hauteur 180 cm* sans pare-chocs
Intercalaires standards horizontaux sur toute la hauteur de l'armoire Pas de 40 mm	8Y264H160P4	8Y264H180P4	8Y264H180SPCP4
Intercalaires standards inclinés en partie haute Pas de 40 mm	-	8Y264H180PI	8Y264H180SPCPI
Intercalaires à encombrement optimisé** Pas de 50 mm	8Y264H160P5	8Y264H180P5	8Y264H180SPCP5

Les références comprennent :

- le caisson
- les roues
- les intercalaires

** pour piluliers Modulo XL, Modulo Classic 600 x 400 et Eurojour

ÉTAPE 2 - Personnalisation de l'armoire

Sélection des éléments 1 à 4

Fermeture, serrure et bande de couleur à commander en double pour une armoire double colonne

	Armoire hauteur 160 cm*	Armoire hauteur 180 cm*
1 Fermeture à rideau	8Y002_6016F3	8Y002_6018F3

L'armoire de stockage peut être commandée sans fermeture.

ATTENTION ! Pour un modèle avec intercalaires horizontaux sur toute la hauteur sans rideau, il faut ajouter deux butées antichute réf. [8Y014](#).

2 Serrure à code	8Y003CODE3	8Y003CODE3
-------------------------	------------	------------

L'armoire de stockage peut être commandée sans serrure.

3 Couleur	Rose magenta	8Y004_0016RM	8Y004_0018RM
	Vert pomme	8Y004_0016VP	8Y004_0018VP
	Bleu céleste	8Y004_0016BC	8Y004_0018BC

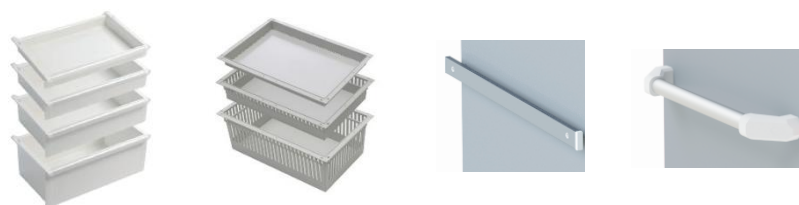
*Pour la hauteur précise de l'armoire, voir la partie «Données techniques»

Rose magenta	Vert pomme	Bleu céleste
--------------	------------	--------------

Accessoires et aménagements intérieurs

Rail normalisé, poignée de poussée, tiroirs...

Se référer aux fiches dédiées.



Données techniques



Matières

Structure	Caisson monobloc Acier électro-zingué soudé en continu traité anticorrosion à l'EPOXY
Glissières	ABS (Acrylonitrile Butadiène Styrene)
Fermeture	Rideau : PP (Polypropylène), ép. 2 mm
Roues	Bandage simple en caoutchouc non tachant - Chape polyamide (PA)
Pare-chocs	6 butoirs ronds en EVA (Ethylène Acétate de Vinyle) non tachant
Bande de couleurs	Film PVC polymère calandré 70 microns enduit adhésif acrylique

Informations diverses

Roues	Diamètre 125 mm - 2 à frein + 2 pivotantes - Double blocage de la roue et du pivot	
Poids à vide	H 160 : 94 kg	H 180 : 102 kg
Capacité	Armoire H 160 avec rideau : <ul style="list-style-type: none"> - 70 pas de 40 mm - 54 pas de 50 mm - 44 pas de 62 mm Armoire H 160 sans rideau : <ul style="list-style-type: none"> - 72 pas de 40 mm - 56 pas de 50 mm - 46 pas de 62 mm 	Armoire H 180 avec rideau : <ul style="list-style-type: none"> - 16 pas de 40 mm inclinés + 50 pas de 40 mm horizontaux - 78 pas de 40 mm horizontaux - 60 pas de 50 mm - 48 pas de 62 mm Armoire H 180 sans rideau : <ul style="list-style-type: none"> - 16 pas de 40 mm inclinés + 50 pas de 40 mm horizontaux - 80 pas de 40 mm horizontaux - 62 pas de 50 mm - 50 pas de 62 mm
Verrouillage	Code (avec clé de secours) en option	

Emballage

Conditionnement	A l'unité sur palette, cerclée et filmée ou sur roues, avec un emballage de protection	Dimensions L X P x H	H 160 : L 0,80 x P 1,50 x H 1,85 m H 180 : L 0,80 x P 1,50 x H 2,00 m
Poids (armoire + emballage)	H 160 : 106 kg H 180 : 114 kg	Volume	H 160 : 2,20 m ³ H 180 : 2,40 m ³