

Neop | Armoires mobiles de stockage 400 x 600 double colonne

Stockage des médicaments et des DM

- Robuste : excellente résistance, caisson monobloc en acier
- Hygiène 100 % : nombre d'interstices minimums et matériaux résistants aux produits de désinfection des milieux hospitaliers
- Modulable : large gamme de tiroirs et accessoires
- Ergonomique et maniable : conçu pour le confort du personnel soignant
- Personnalisable : identification des services sur demande



Robuste



Hygiénique



Ergonomique



Personnalisable

- Armoire double colonne
- 2 hauteurs : 160 ou 180*
- Fermeture à rideau, ou sans fermeture
- Verrouillage par serrure à code ou sans verrouillage
- Glissières horizontales ou inclinées, en partie haute pour armoire H. 180

Caisson personnalisable 3 coloris au choix

Rose magenta

Vert pomme

Bleu céleste



*Pour la hauteur précise de l'armoire, voir la partie «Données techniques»

Configurations types - PREMIUM

Structure AVEC aménagements intérieurs.

DM – BACS À LÈVRES

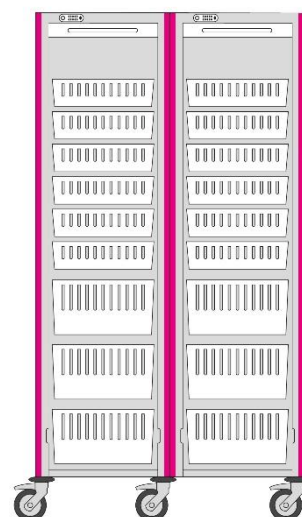
Armoire double colonne 400 x 600 H180 équipée de :

- Intercalaires standards horizontaux sur toute la hauteur
- Fermeture rideau
- Serrure à code
- 12 bacs à lèbres ajourés gris H100
- 6 bacs à lèbres ajourés gris H200
- 18 paires de butées anti-chute pour bacs à lèbres

Référence

8YA246H180DMBAL

Peignes, porte-étiquettes et étiquettes à commander si nécessaire



Configurations types – BASIC

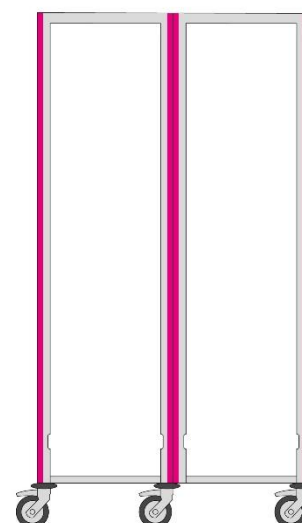
Structure SANS aménagement intérieur.

ARMOIRE SANS RIDEAU

Armoire double colonne 400 x 600 H180 équipée d'intercalaires standards horizontaux sur toute la hauteur

Référence

8YAH246H180



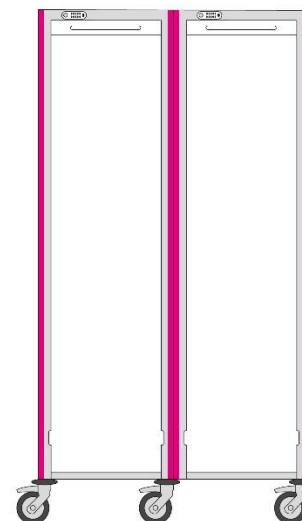
ARMOIRE AVEC RIDEAU ET SERRURE À CODE

Armoire double colonne 400 x 600 H180 équipée de :




- Intercalaires standards horizontaux sur toute la hauteur
- Fermeture à rideau
- Serrure à code

Référence

8YAH246H180FRC



Couleur de l'armoire

Référence	Désignation
8Y004_0018RM	Rose magenta 
8Y004_0018VP	Vert pomme 
8Y004_0018BC	Bleu céleste 

Composition sur mesure

ÉTAPE ① - Structure de l'armoire

Choix de la structure de l'armoire en fonction du type d'intercalaires

	Armoire hauteur 160 cm* avec pare-chocs	Armoire hauteur 180 cm* avec pare-chocs	Armoire hauteur 180 cm* sans pare-chocs
Intercalaires horizontaux sur toute la hauteur Pas de 40 mm	8Y246H160P4	8Y246H180P4	8Y246H180SPCP4
Intercalaires inclinés en partie haute Pas de 40 mm	-	8Y246H180PI	8Y246H180SPCPI

Ces références comprennent :

- le caisson
- les roues
- les intercalaires

ÉTAPE ② - Personnalisation de l'armoire

Sélection des éléments 1 à 4

Fermeture, serrure et bande de couleur à commander en double pour une armoire double colonne

	Armoire hauteur 160 cm*	Armoire hauteur 180 cm*
1 Fermeture à rideau	8Y002_4616F3	8Y002_4618F3

L'armoire de stockage peut être commandée sans fermeture.

ATTENTION ! Pour un modèle avec intercalaires horizontaux sur toute la hauteur sans rideau, il faut ajouter deux butées antichute réf. 8Y014.

2 Serrure à code	8Y003CODE3	8Y003CODE3
-------------------------	------------	------------

L'armoire de stockage peut être commandée sans serrure.

3 Couleur	Rose magenta : 8Y004_0016RM Vert pomme : 8Y004_0016VP Bleu céleste : 8Y004_0016BC	Rose magenta : 8Y004_0018RM Vert pomme : 8Y004_0018VP Bleu céleste : 8Y004_0018BC
------------------	---	---

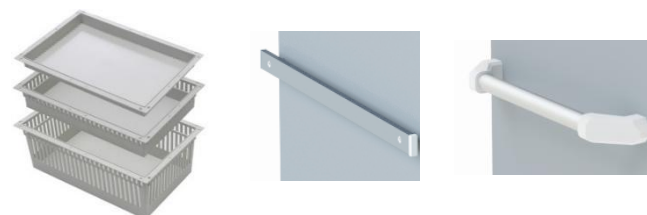
*Pour la hauteur précise de l'armoire, voir la partie «Données techniques»

Rose magenta	Vert pomme	Bleu céleste
--------------	------------	--------------

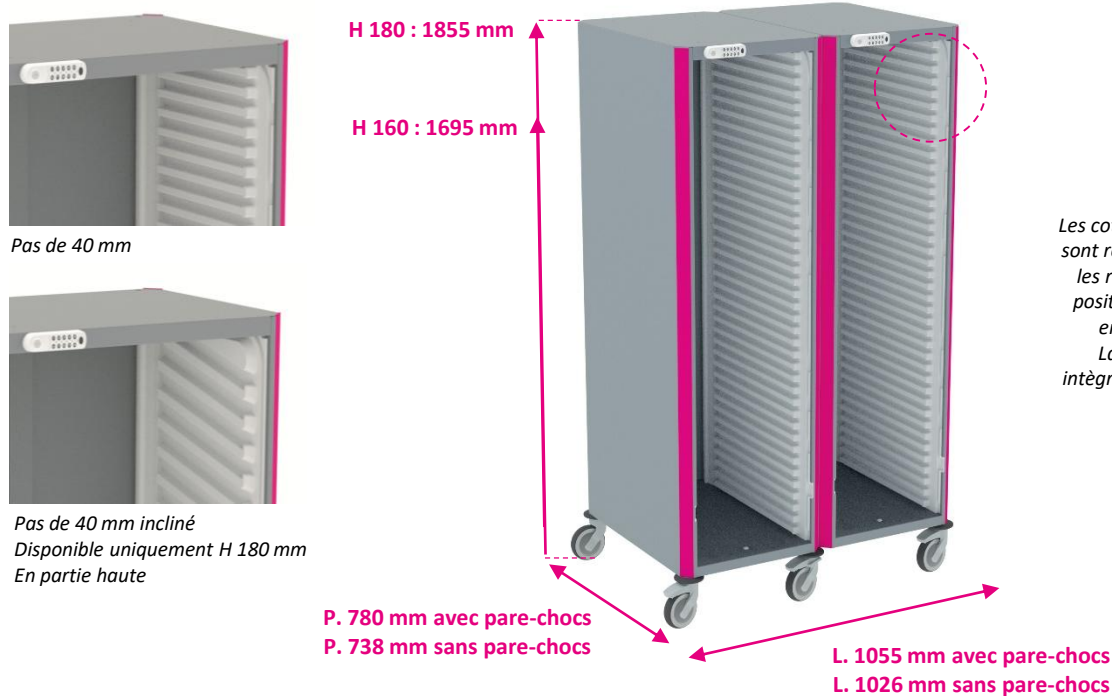
Accessoires et aménagements intérieurs

Rail normalisé, poignée de poussée, bacs à lèvres...

Se référer aux fiches dédiées.



Données techniques



Matières

Structure	Caisson monobloc Acier électro-zingué soudé en continu traité anticorrosion à l'EPOXY
Glissières	ABS (Acrylonitrile Butadiène Styrène)
Fermeture	Rideau : PP (Polypropylène), ép. 2 mm
Roues	Bandage simple en caoutchouc non tachant - Chape polyamide (PA)
Pare-chocs	6 butoirs ronds en EVA (Ethylène Acétate de Vinyle) non tachant
Bande de couleurs	Film PVC polymère calandré 70 microns enduit adhésif acrylique

Informations diverses

Roues	Diamètre 125 mm - 2 à frein + 2 pivotantes - Double blocage de la roue et du pivot	
Poids à vide	H 160 : 100 kg	H 180 : 110 kg
Capacité	H 160 : - 70 pas de 40 mm pour armoire avec rideau - 72 pas de 40 mm pour armoire sans rideau	H 180 avec intercalaires horizontaux : - 78 pas de 40 mm pour armoire avec rideau - 80 pas de 40 mm pour armoire sans rideau H 180 avec intercalaires inclinés : 14 pas de 40 mm inclinés + 50 pas 40 mm droits
Verrouillage	Code (avec clé de secours)	

Emballage

Conditionnement	A l'unité sur palette, cerclée et filmée ou sur roues, avec un emballage de protection	Dimensions L X P x H	H 160 : L 0,80 x P 1,20 x H 1,85 m H 180 : L 0,80 x P 1,20 x H 2,00 m
Poids (armoire + emballage)	H 160 : 112 kg H 180 : 122 kg	Volume	1,90 m ³